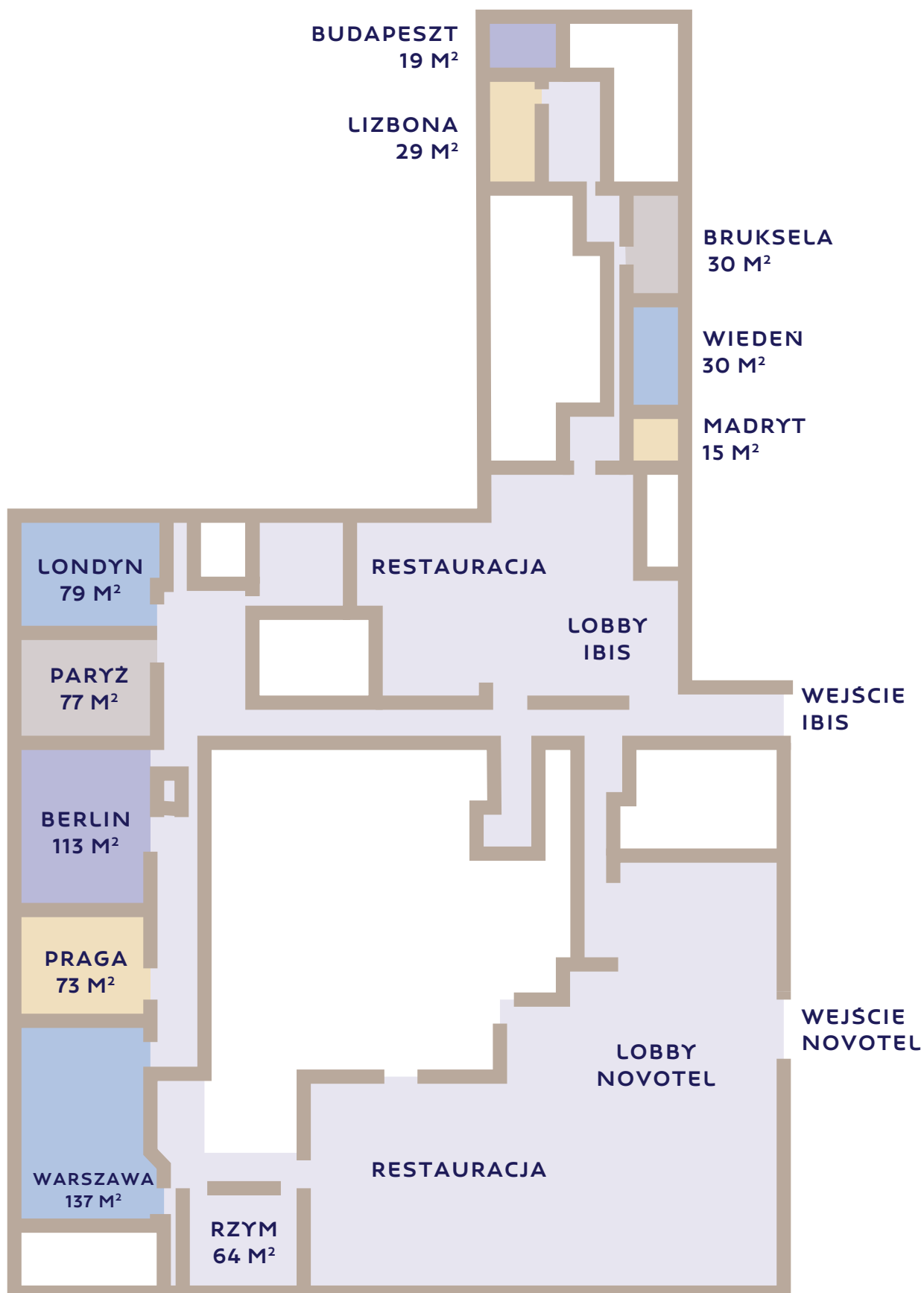


MEETING

AT NOVOTEL

WROCŁAW CENTRUM

PLAN POWIERZCHNI KONFERENCYJNEJ



SPOTKANIE Z SUKCESEM W HOTELOWYCH NOVOTEL

• Novotel Wrocław Centrum oferuje 11 sal konferencyjnych

Nazwa	Powierzchnia (m ²)	Ilość osób				
		Układ teatralny	Układ w kształcie podkowy	Układ owalny	Układ szkolny	Układ bankietowy
Londyn (A)	79	80	28	32	42	48
Paryż (B)	77	80	26	30	40	48
Berlin (C)	113	120	38	42	60	64
Praga (D)	73	80	26	30	38	40
Warszawa (E)	137	140	48	52	72	80
Rzym	64	60	22	24	34	32
Bruksela	30	26	12	14	12	00
Wiedeń	30	26	12	14	12	00
Madryt	15	14	00	6	8	00
Lizbona	29	26	12	14	12	00
Budapeszt	19	16	00	8	8	00
A+B+C	269	280	92	96	142	160
D+E	210	220	72	76	110	120
A+B+C+D+E	479	500	164	168	252	280

• Wymiary sal konferencyjnych

	Londyn	Paryż	Berlin	Praga	Warszawa	Rzym	Bruksela	Wiedeń	Madryt	Lizbona	Budapeszt
Wymiary	7,5 x 10,5 x 3,2	7,3 x 10,5 x 3,2	10,8 x 10,5 x 3,2	7 x 10,5 x 3,2	13 x 10,5 x 3,2	9 x 7,1 x 3	4,4 x 6,8 x 3	4,4 x 6,8 x 3	4,4 x 3,4 x 3	6,9 x 4,2 x 2,6	5,6 x 3,4 x 2,6
Światło naturalne	TAK	TAK	TAK	TAK	TAK	TAK	TAK	TAK	TAK	TAK	TAK
Klimatyzacja	TAK	TAK	TAK	TAK	TAK	TAK	TAK	TAK	TAK	TAK	TAK
Wifi	TAK	TAK	TAK	TAK	TAK	TAK	TAK	TAK	TAK	TAK	TAK
Internet przewodowy	TAK	TAK	TAK	TAK	TAK	TAK	TAK	TAK	TAK	TAK	TAK
Gniazdka elektryczne	TAK	TAK	TAK	TAK	TAK	TAK	TAK	TAK	TAK	TAK	TAK

NOVOTEL WROCLAW CENTRUM

ul. Powstańców Śląskich 7 · 53-332 Wrocław
Tel. +48 71 722 49 00 · Fax. +48 71 722 49 99 · HA073@accor.com

novotel.com • accorhotels.com

